

Secteurs affectés par le bruit - carte de "type b"

Département de la Dordogne (24)
FRANCE



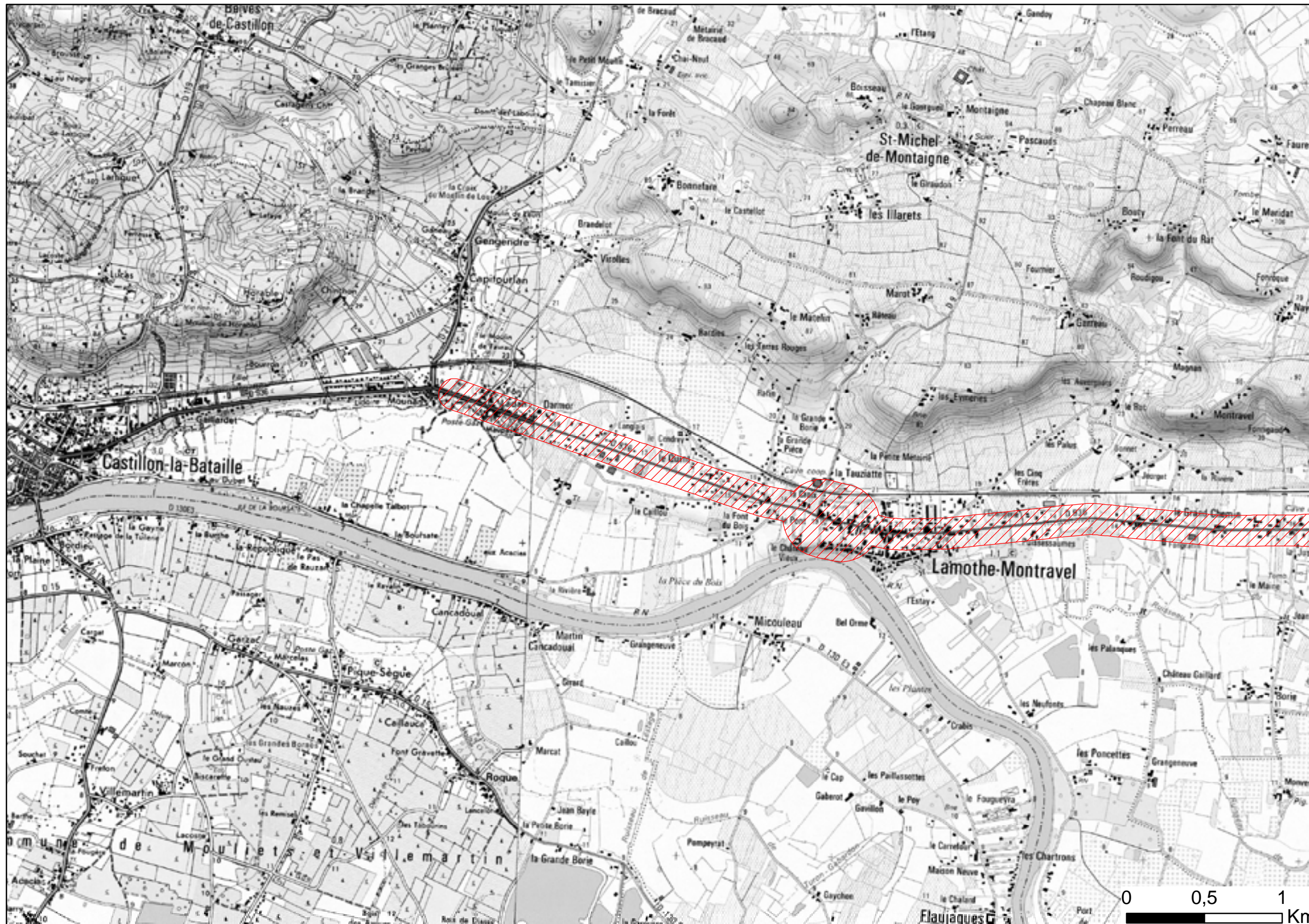
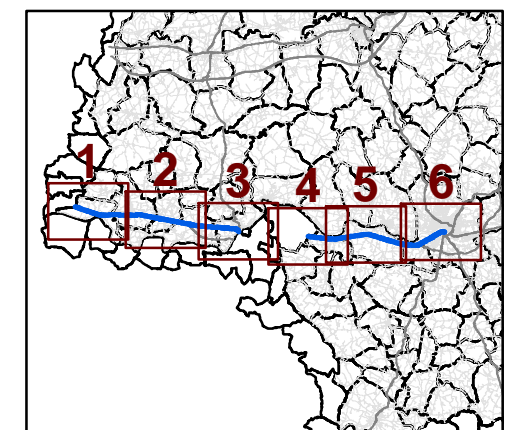
secteurs affectés par le bruit tel que désignés par le classement sonore des infrastructures de transports terrestres pour le réseau routier départemental et communal de la Dordogne dont le trafic est supérieur à 3M véh/an.

RD 936
DALLE n°1

Secteurs affectés par le bruit
au sens du classement sonore



Format d'impression A3



Secteurs affectés par le bruit - carte de "type b"

Département de la Dordogne (24)
FRANCE



Liberté • Égalité • Fraternité
RÉPUBLIQUE FRANÇAISE

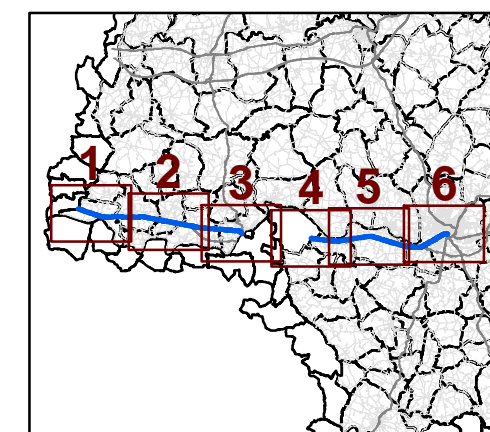
secteurs affectés par le bruit tel que désignés par le classement sonore des infrastructures de transports terrestres pour le réseau routier départemental et communal de la Dordogne dont le trafic est supérieur à 3M véh/an.

RD 936
DALLE n°2

Secteurs affectés par le bruit
au sens du classement sonore



Format d'impression A3



Secteurs affectés par le bruit - carte de "type b"

Département de la Dordogne (24)
FRANCE



Liberté • Égalité • Fraternité
RÉPUBLIQUE FRANÇAISE

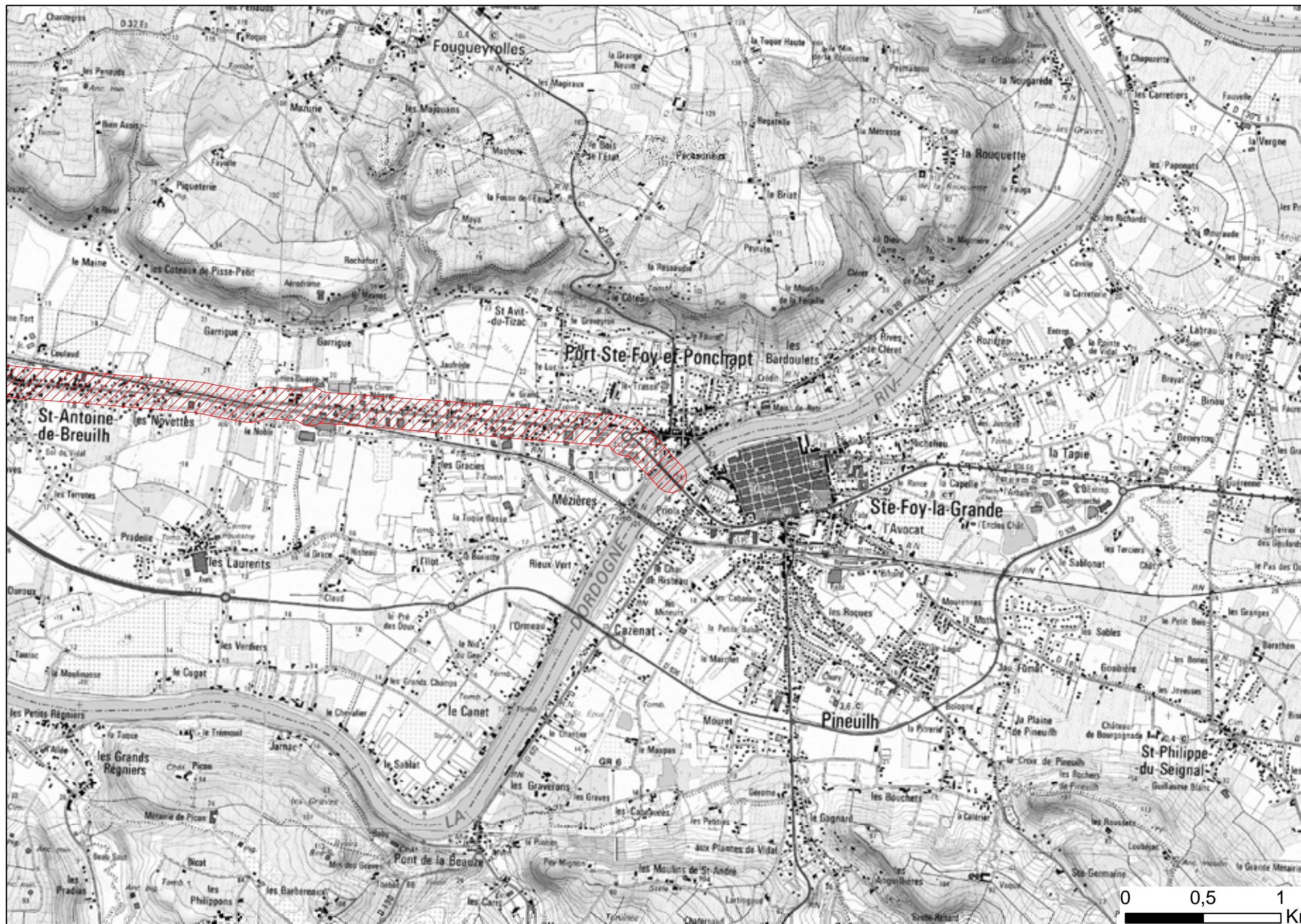
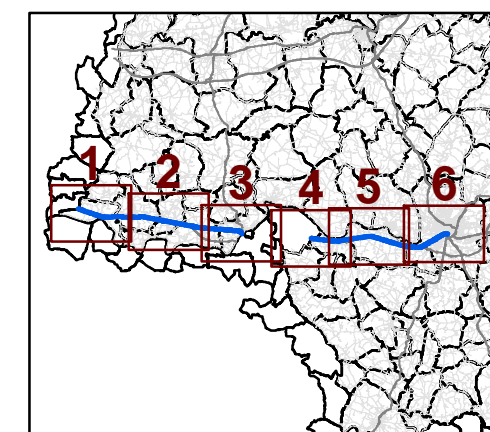
secteurs affectés par le bruit tel que désignés par le classement sonore des infrastructures de transports terrestres pour le réseau routier départemental et communal de la Dordogne dont le trafic est supérieur à 3M véh/an.

RD 936
DALLE n°3

Secteurs affectés par le bruit
au sens du classement sonore



Format d'impression A3

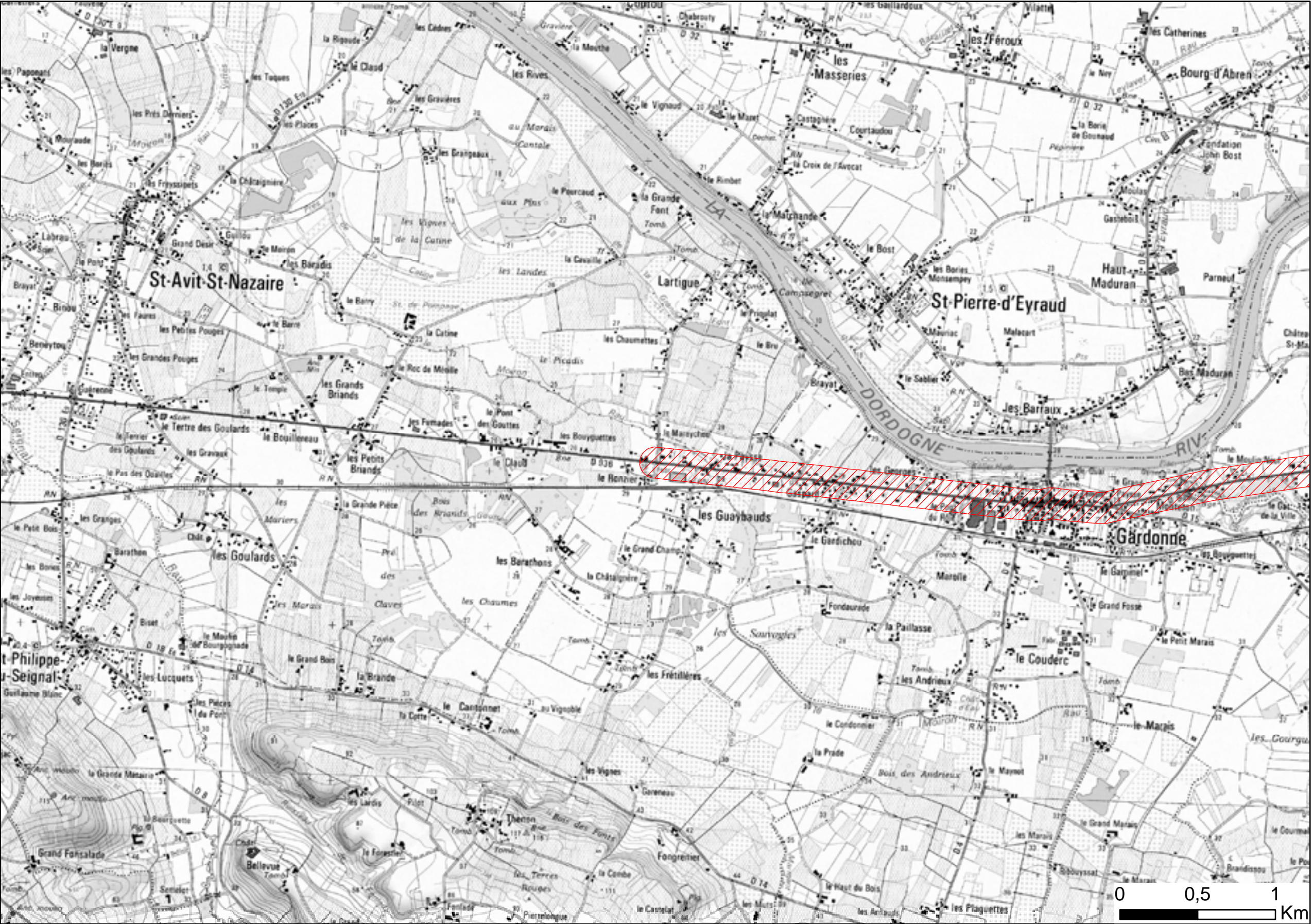


0 0,5 1 Km

Secteurs affectés par le bruit - carte de "type b"



secteurs affectés par le bruit tel que désignés par le classement sonore des infrastructures de transports terrestres pour le réseau routier départemental et communal de la Dordogne dont le trafic est supérieur à 3M véh/an.

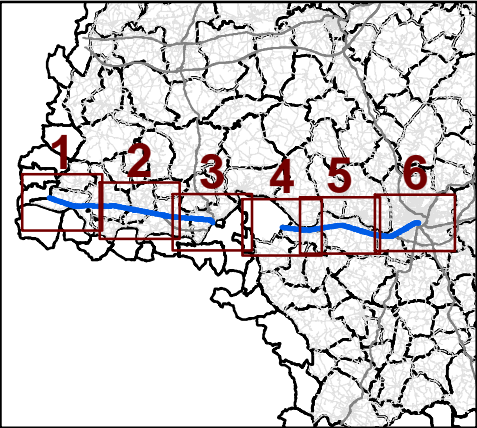


RD 936
DALLE n°4

Secteurs affectés par le bruit
au sens du classement sonore



Format d'impression A3



Secteurs affectés par le bruit - carte de "type b"

Département de la Dordogne (24)
FRANCE



Liberté • Égalité • Fraternité
RÉPUBLIQUE FRANÇAISE

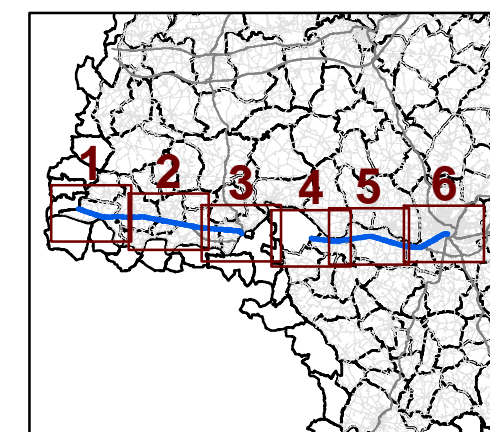
secteurs affectés par le bruit tel que désignés par le classement sonore des infrastructures de transports terrestres pour le réseau routier départemental et communal de la Dordogne dont le trafic est supérieur à 3M véh/an.

RD 936
DALLE n°5

Secteurs affectés par le bruit
au sens du classement sonore



Format d'impression A3



Secteurs affectés par le bruit - carte de "type b"

Département de la Dordogne (24)
FRANCE



Liberté • Égalité • Fraternité
RÉPUBLIQUE FRANÇAISE

secteurs affectés par le bruit tel que désignés par le classement sonore des infrastructures de transports terrestres pour le réseau routier départemental et communal de la Dordogne dont le trafic est supérieur à 3M véh/an.

RD 936
DALLE n°6

Secteurs affectés par le bruit
au sens du classement sonore



Format d'impression A3

